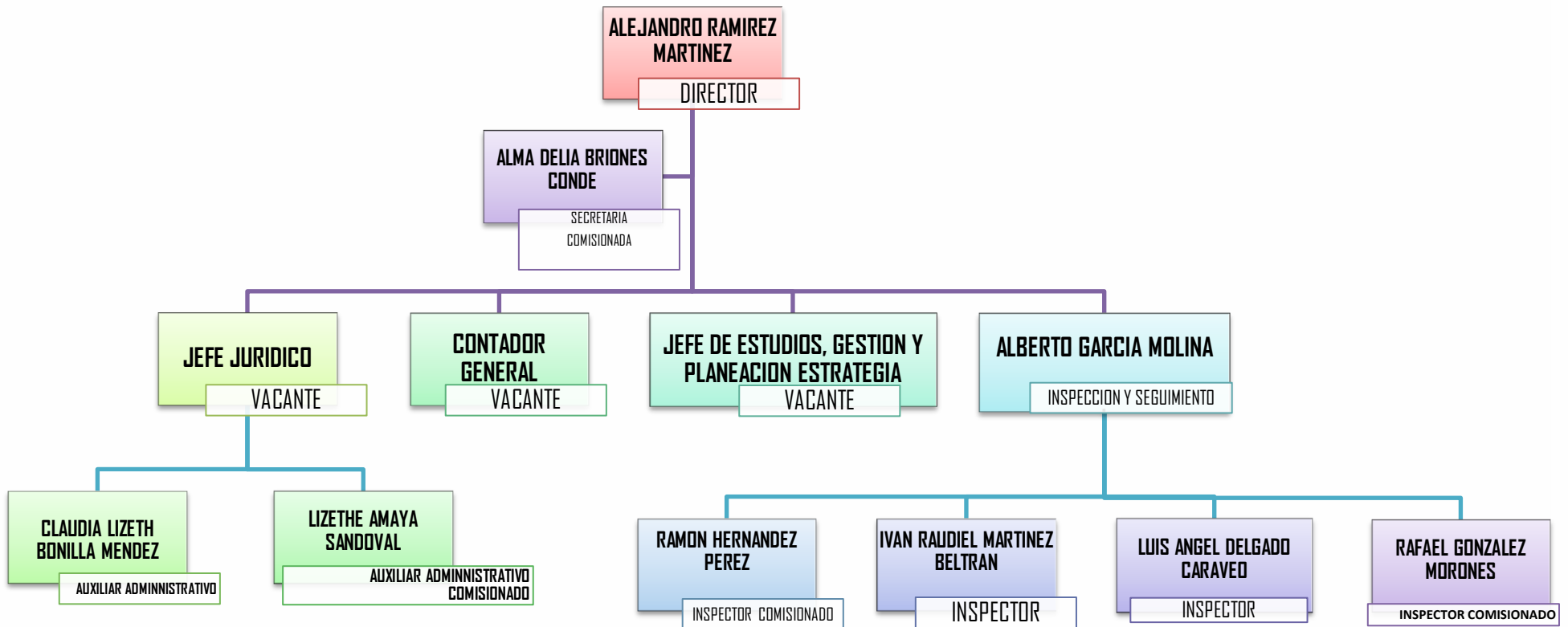


Sistema de Transporte Municipal de Tecate, B. C.



Relación de Personal Comisionado a la Dirección del Sistema de Transporte Municipal

<i>NOMBRE</i>	<i>ADSCRIPCIÓN</i>	<i>CARGO</i>	<i>SUELDO BASE TABULAR</i>
Lizethe Amaya Sandoval	Oficialía	Auxiliar Administrativo	\$ 7,150.20
Alma Delia Conde Briones	Seguridad Ciudadana	Auxiliar Técnico	\$ 5,672.40
Ramón Hernández Pérez	Seguridad Ciudadana	Inspector de Transportes	\$ 8,570.70